

为加速生产而设计 用于干燥和多尘环境



量身打造

您是否正在寻找一种适合您工业环境的案秤？具有坚固铸铝外壳的新型台秤正是您的不二之选。该产品具有广泛的应用，不同的产品构造，多种接口选件和用户友好界面。



最高的性能

能够最大限度减少过量灌装，避免灌装不足及检测错误零件，极大的提高了生产效率。ICS 台秤采用高性能称重技术，为您提供快速准确的结果。通过多达四个秤的连接扩展，能获得更加精确的计数功能，令您从中受益匪浅。



易于操作

称重、计数或检重都是耗费人力的应用。过多的人工操作经常会导致错误发生，浪费时间和金钱。新型智能台秤操作简便，拥有直接明了的菜单、彩色屏幕和多种语言用户操作提示。



多种连接方式

可用于快速数据处理、高效打印、并可无缝集成于现有系统的各种选件。可通过 PC 轻松管理和分析仪表内的数据库，也可以使用 U 盘导出数据。



ICS4_5 和 ICS685 案秤

新型案秤系列：ICS425 – ICS435 – ICS445 – ICS465 和 ICS685 提供了与生产过程的无缝集成解决方案，您可以定制称重解决方案以完全按照您的特别需求快速精确地进行操作。

该系列产品功能多样，适于制造业的不同应用：

- 简单称重
- 计数
- 累计
- 检重
- 灌装
- 分选

终端

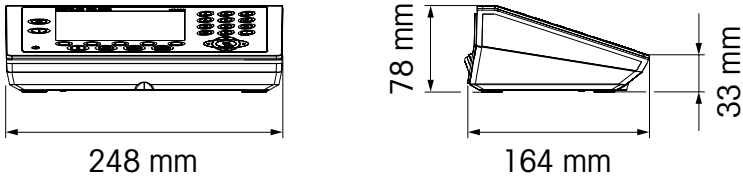


型号	ICS425	ICS435	ICS445	ICS465	ICS685
基本称重；平均称重	•	•	•	•	•
计数；累加			•	•	•
超重/欠重检测；定量			•	•	•
累加到目标值，归类					•
colorWeight®				•	•
可配置软功能键			•	•	•
用户提示			•	•	•
用户管理					•
键盘		数字		数字	字母数字
可连接的秤台数	1	1	2	2	4*
数据存储			100 条	100 条	5000 条
数据库软件“DatabICS”支持			•	•	•
可选 Alibi 存储器 (300,000 条)			可选	可选	标配**

* 最多 1 个模拟台秤
 ** 还可以采用自定义数据格式配置为交易日志

常规参数	
分度值	模拟秤台：最高达 300,000d; 7,500e; OIML / 10,000d; NTEP 数字秤台：分度值由相关秤台确定
显示 ICS425,435,445,465	带背光 LCD 点阵液晶显示屏；3 种不同显示模式
显示 ICS685	彩色 TFT 显示屏，尺寸为 320 x 240 像素
显示语言	英语、德语、法语、意大利语、西班牙语、中文、葡萄牙语与日语
字符高度	标配 ICS4_5: 19mm; ICS685: 17 mm; 所有 ICS_5 最高可配置：25 mm
尺寸	248 x 164 x 78 mm (mt.com 上的 CAD 数据可供使用)
外壳	铸铝外壳
防护等级	IP5x 标配与 IP65 可选
电源连接	100 – 240 V / 50 – 60 Hz / 300 mA，电源线长度约为 2.5 m
电池（选件）	12 VDC / 2.5 A：使用一台应变称重传感器连续操作时长 ~ 22 小时；使用四台应变称重传感器时长 ~ 18 小时。（安装如 WLAN 等选件会降低持续时间） 使用寿命：500 到 1000 次充/放电循环
接口（标配与选配）	标配：1 x 秤台接口 (SICSpro) / 1 x RS232 数据接口 ICS4_5 提供 1 个接口，ICS685 最多提供 3 个接口 允许可选接口：RS232、RS422/485、USB 设备、USB 主机、以太网、WLAN、数字 I/O、IDNet 秤、SICSpro 秤、模拟秤
接口更新速率	最大 10 个称重值/sec，通过 RS232，RS422/485，以太网和 WLAN。 使用多个接口可能会降低速度
可连接秤台	所有模拟和 SICS 与 SICSpro 秤台 IDNet 接口仅在终端以单独装置排列时可用
模拟秤界面参数	阻抗：≥ 87.5 Ω（表示 1 x 350 Ω；4 x 350 Ω）， 激励电压：3.3 VDC，灵敏度：2 至 3 mV/V 最大 检定分度数：7500e (OIML)，300 000d (最大显示分度数) 最小检定分度值：0.264 μV/e
温度范围	类别 II，10 至 30 °C (PBK7 系列) 类别 II，0 至 40 °C (PBK9 系列，PFK9 系列) 类别 III，-10 至 40 °C (应变)
湿度	最高温度为 40 °C 时的最大相对湿度：85 %
装运净重	2 kg / 2.5 kg (仅终端)
认证	OIML、NTEP、CE、CSA、GMP（计量数据在显示屏中显示，指示系统批准与否）

尺寸



紧凑式秤

提供最高精确度：MonoBloc® 技术

- 检定分度数最高可达 61000e OIML, II 类
- 显示分度数最高可达 610000d
- 全自动校准技术 (FACT) 功能根据温度变化校准台秤，并提高称重结果准确性

单量程台秤 ICS425k-/ICS435k-/ICS445k-/ICS465k-/ICS685k-						
平台类型	0.6XS/f	3XS/f	6XS/f	6SM/f	15LA/f	35LA/f
载荷 [g]	610	3100	6100	6100	15100	35100
未经认证的读数精度, d [g], 标配	0.001	0.01	0.01	0.1	0.1	0.1
经认证的读数精度, e [g]*	0.01	0.1	0.1	1	1	1
经认证的读数精度, e [g], 选件	-	-	-	0.2	0.5	-
重复性 (标准) [g]	0.001	0.01	0.01	0.1	0.1	0.1
线性误差 [g]	0.002	0.02	0.02	0.2	0.2	0.2
防护等级: 标配/可选	IP5x/-	IP5x/IP65	IP5x/IP65	IP5x/IP65	IP5x/IP65	IP5x/IP65
台秤重量 [kg]	6.4	5.7	5.7	5.7	9.0	9.0

变量程台秤 ICS425k-/ICS435k-/ICS445k-/ICS465k-/ICS685k-						
平台类型	0.6XS/DR	3XS/DR	6XS/DR	6SM/DR	15LA/DR	35LA/DR
载荷 [g]	120/610	600/3100	1200/6100	1200/6100	3000/15100	7000/35100
未经认证的显示分度, d [g], 标配	0.001/0.01	0.01/0.1	0.01/0.1	0.1/1	0.1/1	0.1/1
经认证的读数精度, e [g]*	0.01	0.1	0.1	1	1	1

其他规格与单量程台秤相同。
*台秤以末位小字体显示标准读数精度。

提供最佳性能：应变片技术

- 检定分度数 1 x 6000e OIML
- 显示分度数最高可达 610000d

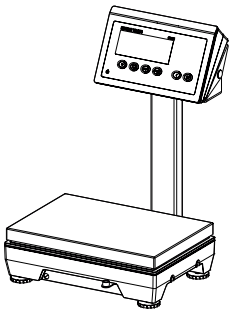
台秤 ICS425s-/ICS435s-/ICS445s-/ICS465s-/ICS685s-					
平台类型	3SM/f	6SM/f	15LA/f	35LA/f	PBD655/f
量程 [kg]	3	6	15	35	如需以下更高处理能力, 6 - 600 kg, 1 x 6000e OIML, 秤台尺寸 240 x 300 mm 600 x 800 mm 请参阅 PBD655 数字秤台手册
未经认证的读数精度, d [g], 标配	0.5	1	2	5	
未经认证的读数精度, d [g], 选件	0.05	0.1	0.2	0.5	
经认证的读数精度, e [g]	0.5	1	2	5	
重复性 (标准) [g]	0.05	0.1	0.2	0.5	
线性误差 [g]	0.1	0.2	0.5	1	
防护等级: 标配/可选	IP5x/IP65	IP5x/IP65	IP5x/IP65	IP5x/IP65	IP65
台秤重量 [kg]	5.5	5.5	7.7	7.7	-

附件

- 用于各种接口选件的带插头电缆
 - 立柱 (高 330 mm)
 - 墙式支架
 - 防风罩**
 - 打印机
 - 仪表保护盖
- 电池充电器
 - 辅助显示屏
 - 继电器模块
 - 电源转换套件

工作电压: 9-28 V 直流电压

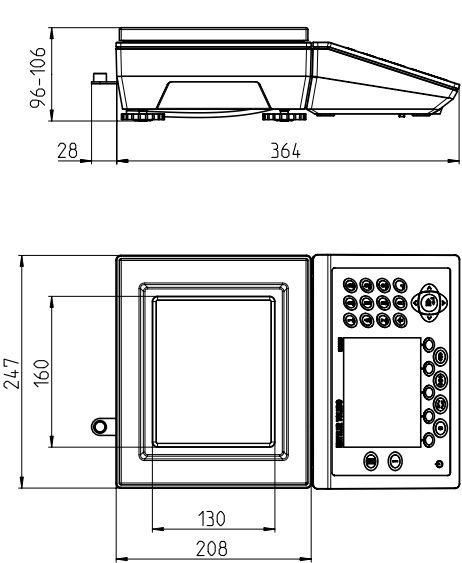
** ...0.6XS 标配; ...3XS, ...6XS 可选



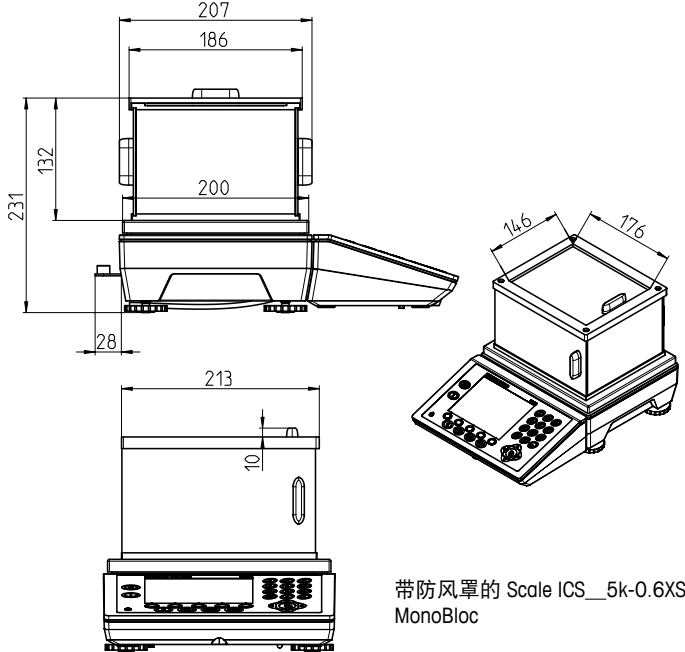
带有配件组的型号
(高: 330 mm)

尺寸和图示

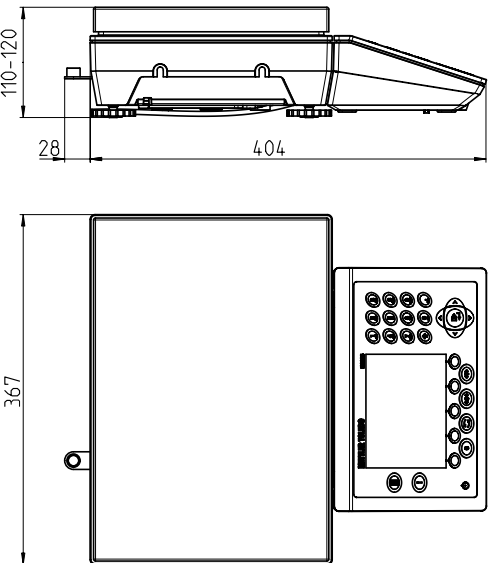
配有小平台的台秤（XS 和 SM 类型）



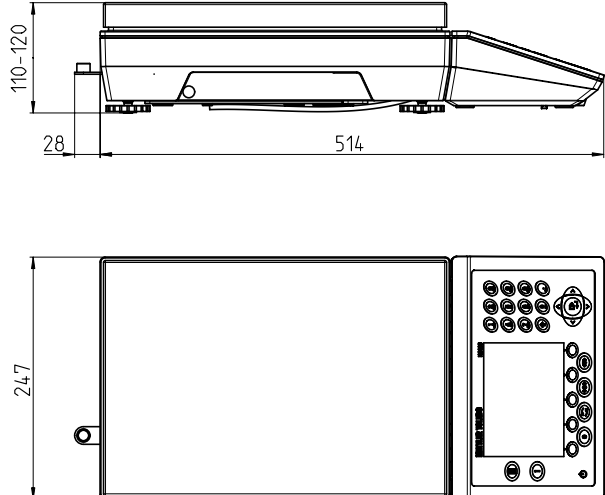
秤台尺寸
XS: 160 x 130 mm / SM: 240 x 200 mm



采用大型秤台的台秤（LA 类型）



秤台尺寸
LA: 350 x 240 mm



附加信息

可用 2 个螺钉将终端从 XS、SM 或 LA 平台中分开。平台配备 0.8 米长电缆，位于塑料盖下方。



400-113-3003

广州 总 部：广州市黄埔区科学大道112号绿地中央广场A1栋2201
北京分公司：北京市海淀区上地三街9号金隅嘉华大厦D座309室
上海分公司：上海市闵行区申虹路1188弄恒基旭辉中心北楼603室
杭州分公司：浙江省杭州市余杭区五常街道联创街188号贝达梦工场D331室
其他办事处：西安·成都·天津·武汉·重庆·南京·深圳·珠海·中山·惠州·佛山·香港
网 址：www.sinoinstrument.com

电话：020-66618088 传真：020-83510388
电话：010-62268660 传真：010-62238297
电话：021-52586771 传真：021-52586778
电话：0571-88068711 传真：0571-88068733
邮 箱：dongnan@sinoinstrument.com

